

<<< รอว่ากัน ที่ด่านใหญ่ ... (1685-1690) >>>

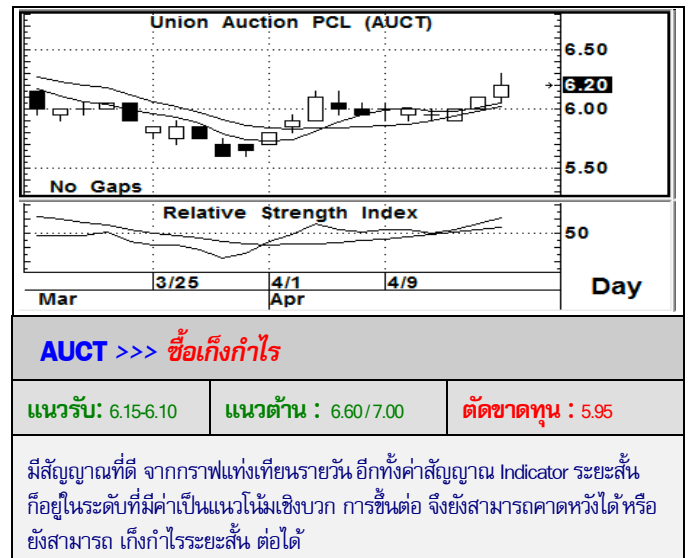


บรรยากาศการลงทุน ที่เริ่มๆ จะจับจ้องร้ายๆ ไปหมดแล้วนั้น ถ้าจะมีการลงจริงๆ ต่อจากนี้... ก็ต้องมาจากเรื่อง ที่นอกเหนือการคาดหมายเท่านั้น

ภาพระยะกลาง-ยาว (ภาพซ้าย) การลงมาทดสอบระดับพื้นที่ 1560-1550 แล้วสามารถตั้งกลับขึ้นมาได้อย่างทันที และน่าจะถือว่า มีนัยสำคัญในทางโครงสร้างของคลื่น ที่เรานับมาอย่างต่อเนื่อง หรือ จะกล่าวได้ว่า การลงมาในระบับพื้นที่ดังกล่าวนั้น อาจจะเป็นการสิ้นสุดของคลื่น 4 โดยหากว่า ไม่มีการลงมาต่ำกว่าพื้นที่นี้อีกจริงๆ แล้วนั้น ต่อไป แนวโน้มของตลาด หรือ SET Index ก็กำลังจะเข้าสู่การขึ้น ในคลื่น 5 ได้ต่อไป (อาจขึ้นแรงๆ ได้) สำหรับระยะสั้น (ภาพขวา) ในรูปแบบทางโครงสร้างการแกว่งตัว และค่าสัญญาณจากเครื่องมือระยะสั้น ยังอยู่ในแนวโน้มที่ดี แม้ว่าอาจจะขึ้นมาทดสอบ High เดิม ของรอบที่ผ่านมา แต่ถือว่า โอกาสผ่าน มีความเป็นไปได้สูง... หรือ ระยะสั้น มีโอกาสขึ้นทดสอบแนวต้านสำคัญที่ 1685-1690 นั้นเอง (ผ่านได้จริง ก็จบขาลง)

กลยุทธ์ (ระยะสั้นมาก หรือ วันนี่)... ไม่ต่ำกว่า 1670 ยังคงน่าซื้อเก็งกำไร หรือ รอบนี้ ไม่หลุด 1660 ลงมาเสียก่อน ก็ยังถือหุ้นลุ้นยาวๆ ได้

STOCK PICK



Follow Up

ชื่อหุ้น	ราคาปิด	แนวต้าน	แนวรับ	Cut Loss	ความเห็น
AOT	68.75	70.0-70.5	68.5-68.0	66.5	<ดูจังหว่ะ> ... รูปแบบการแกว่งตัว และค่าสัญญาณ ยังถือว่าน่าสนใจ ยืน 70.0 ได้ ยิ่งน่าตาม
EA	53.25	55.0-56.0	53.0-52.5	51.0	<ดูจังหว่ะ> ... ไม่ต่ำกว่า 53.0 ก็ยังน่าซื้อ หรือ อ่อนตัว แต่ไม่หลุด 52.0 ก็ยังน่าเก็บ (ถือหุ้น)
KTC	39.75	41.0 / 50.0	39.5-39.0	37.5	<ดูจังหว่ะ> ... อย่าหลุด 38.0 ลงมาก่อนเป็นพอ หรือ ยืน 41.0 ได้มั่นคง ก็ยังน่าซื้อตามน้ำ
CBG	63.50	66.0-67.0	63.0-61.0	58.0	<ดูจังหว่ะ> ... หลีกๆ แล้ว ห้ามต่ำกว่า 60.0 หรือ การยืน 65.0 ได้นั้น จริงๆ ยังมอมยาวๆ ได้

นักวิเคราะห์... สิทธิพร เชนในเมือง (004858) / 02-659-8026 / sittiporn@uobkayhian.co.th

รายงานฉบับนี้จัดทำขึ้นโดยข้อมูลจากที่ปรากฏและเชื่อว่าเป็นที่นำมาเชื่อถือได้แต่ไม่เป็นการยืนยันความถูกต้องและความสมบูรณ์ของข้อมูลใดๆ โดยบริษัทหลักทรัพย์ ยูโอบี เคย์ ไฮเนี่ยน (ประเทศไทย) จำกัด (มหาชน) ผู้จัดทำ ขอสงวนสิทธิ์ในการเปลี่ยนแปลงความเห็นหรือประกอบการศึกษาที่ปรากฏในรายงานฉบับนี้ โดยไม่ต้องแจ้งล่วงหน้า รายงานฉบับนี้มีวัตถุประสงค์เพื่อใช้ประกอบการตัดสินใจของนักลงทุน โดยไม่ได้เป็นการชี้ชวนให้ลงทุนในหลักทรัพย์หรือตราสารทางการเงินใดๆ ที่ปรากฏในรายงาน